

Ufficio
Massimiliano Pescini
Assessore Urbanistica ed Edilizia
Domestica Vivere

Responsabile del procedimento
Arch. Barbara Ronchi

Comente della Commissione
Dott.ssa Claudia Bruschetini

Ufficio Urbanistica
Arch. Sonia Ciapetti

GRUPPO DI LAVORO

Progettisti
Urbanista - Raffaella Girometta
Urbanista - Daniela Rallo
Arch. Antonio Mugnai

STP e Cartografia
Urbanista - Lisa de Gaspar

Urbanista
Urbanista - Fabio Roman

VAS
Ing. Elettra Löwenthal
Ing. Chiara Luciani

Contributi specialistici
Ecologia e Vegetazione
Dott. For. Giovanni Trentanovi

Aspetti legali
Avv. Leonardo Picchi

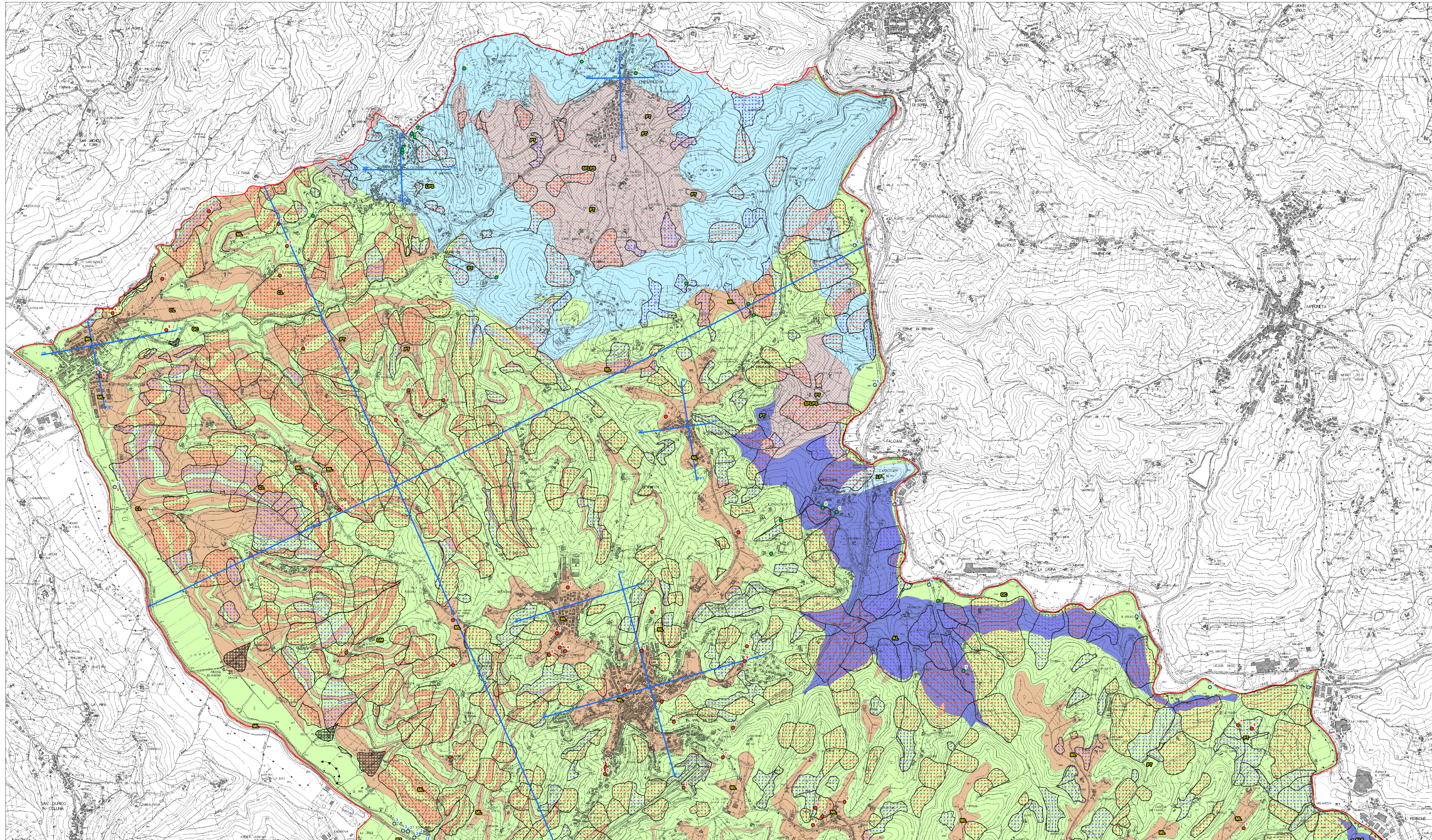
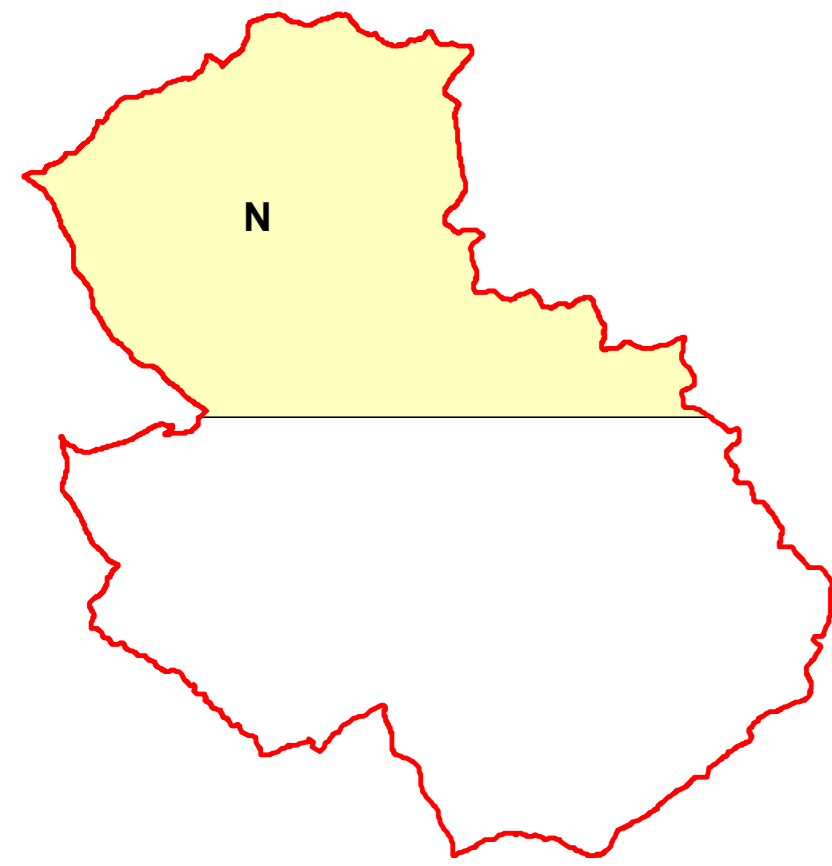
Aspetti archeologici
Dott. Archeologo Terzin Murgia

Aspetti idraulici
Ing. Giacomo Gaspari

Aspetti geologici e sismici
Dott. Geol. Alessandro Murrucci

Partecipazione
Dott.ssa Chiara Pignaris

QUADRO D'UNIONE



Legenda

TERRENI DI COPERTURA

- GM** Ghiaie limose, miscela di ghiaia, sabbia e argille (VLA, VLs - Unità geologiche e depositi superficiali, vedi Tav.G01)
- GC** Ghiaie argillose, miscela di ghiaia, sabbia e argille in sabbia (VLA, VLs - Unità geologiche e depositi superficiali, vedi Tav.G01)
- ML** Limi inorganici, farina di roccia, sabbie fini limose o argillose, limi argillosi di bassa plasticità (VLA, VLs - Unità geologiche e depositi superficiali, vedi Tav.G01)
- CL** Argille inorganiche di media-bassa plasticità, argille glauche o sabbiose, argille limose, argille magre (VLA, VLs - Unità geologiche e depositi superficiali, vedi Tav.G01)

SUBSTRATO GEOLOGICO

- LP** Substrato lapideo (GBB, PIR - Unità geologiche e depositi superficiali, vedi Tav.G01)
- LPS** Substrato lapideo stratificato (IAC, SAC - Unità geologiche e depositi superficiali, vedi Tav.G01)
- AL** Substrato costituito da alternanza di litotipi (argille, arenarie, calcareo) (APA, AVR - Unità geologiche e depositi superficiali, vedi Tav.G01)
- ALS** Substrato costituito da alternanza di litotipi, stratificato (argille, arenarie, calcareo) (MLL, SIL, PTF - Unità geologiche e depositi superficiali, vedi Tav.G01)
- Substrato molto fratturato / alterato

FORME DI INSTABILITA' DI VERSANTE

- Frana attiva
- Frana quiescente
- Frana quiescente

FORME DI SUPERFICIE E SEPOLTE

- Corridoio alluvionale
- Orlo di scarpata morfologica (> 10 m)
- Asse di paleovalle

ELEMENTI GEOLOGICI E IDROGEOLOGICI

- 73 Profondità (m) substrato raggiunto da sondaggio o pozzo
- 73 Profondità (m) sondaggio o pozzo che non ha raggiunto il substrato
- 4 Profondità (m) della falda in aree con sabbie e/o ghiaie
- Faglia non definita potenzialmente attiva
- Limite Comunale (Piano 02047 - emanato il 1° Gennaio 2011)